



ABDULLAH GÜL  
ÜNİVERSİTESİ

Strateji Geliştirme Daire Başkanlığı

KDV VE MUHTASAR  
BEYANNAME BİLDİRİMİ  
İŞ AKIŞI

Doküman No

AGÜ-502.10  
İAŞ-004

Yayın Tarihi

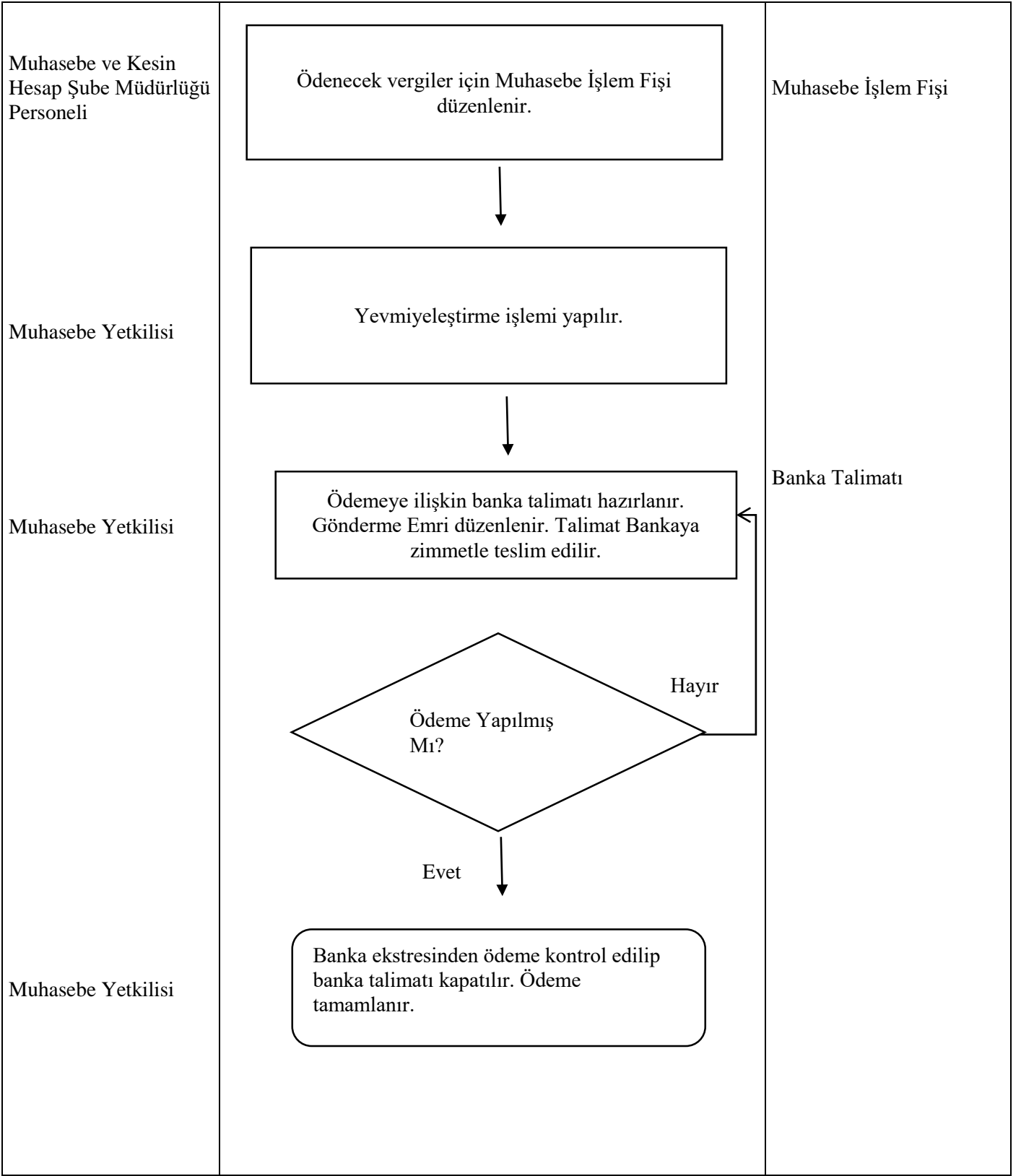
Revizyon No

Revizyon Tarihi

Sayfa No

1/2

Sorumlu	İş akış adımları	İlgili dokümanlar
Muhasebe ve Kesin Hesap Şube Müdürlüğü Personeli	<p>Cari ay bittikten sonra BKMYBS sisteminden mizan cetveli alınır.</p>	Vergi Usul Kanunu KDV Genel Tebliğ Merkezi Yönetim Muhasebe Yönetmeliği
Muhasebe ve Kesin Hesap Şube Müdürlüğü Personeli	<p>Yardımcı Defter ve Mizan kontrolü yapılır.</p>	5018 sayılı Kamu Mali Yönetimi ve Kontrol Kanunu Yardımcı defter, mizan
Muhasebe ve Kesin Hesap Şube Müdürlüğü Personeli	<p>Hata Var Mı?</p>	
Muhasebe ve Kesin Hesap Şube Müdürlüğü Personeli	<p>Gelir İdaresi Başkanlığı e-beyanname sistemi üzerinden elektronik ortamda beyanname düzenlenir.</p>	
Muhasebe ve Kesin Hesap Şube Müdürlüğü Personeli	<p>Ödenmesi gereken vergi için Tahakkuk Fişi oluşturulur.</p>	



**ONAYLAYAN**

Belgin AKYÜZ